

# 8-Kanal / 16-Kanal Funk-Handsender Typ -08 | TDRC-16



Funktionsübersicht.....	2
Technische Daten & Lieferumfang .....	2
Bedienung .....	3 – 5
Kontaktinformationen.....	6

Der Unterzeichner erklärt hiermit, dass die aufgeführten Funk-Handsender die nachstehend genannten Richtlinien und Normen nach R&TTE 1999/5/EC erfüllen.

Modelle: TDRC - 08, TDRC - 16

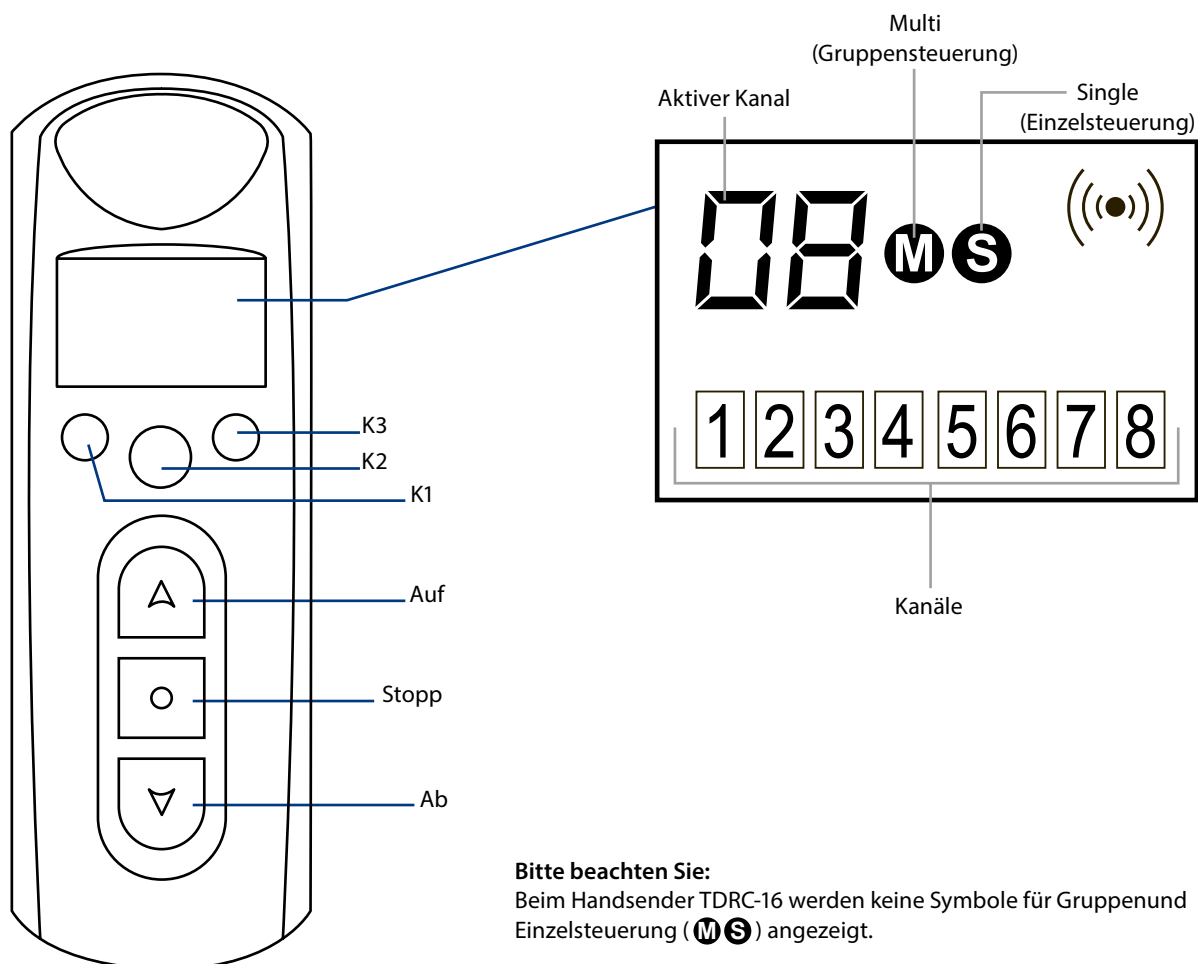
DIN EN 301489-3:2013-12, DIN EN 300220-3

Schoenberger Germany Enterprises GmbH & Co. KG  
Zechstraße 1-7  
82069 Hohenschäftlarn



Michael Mayer  
Geschäftsführer

WEEE-Reg.-Nr. DE 41060608 for: JAROLIFT®™



## Technische Daten & Lieferumfang

Technische Daten	
Stromversorgung:	3Volt
Batterie Modell:	CR2430
Arbeitsstrom:	≤12mA
Schutzart:	IP 30
zul. Umgebungstemperatur:	-10°C bis +60°C
Funkcodierung:	Rolling Code
Funkfrequenz:	433.92 MHz
Kanäle:	8-Kanal bzw. 16-Kanal
Kompatibilität:	Kompatibel zu allen TDR Funk-Motoren und Empfängern ab Produktionsdatum 03/2010

Vergleichen Sie nach dem Auspacken den Packungsinhalt mit den Angaben zum Lieferumfang in dieser Anleitung:

1. Handsender TDR-08 bzw. TDR-16
2. Wandhalterung  
Bedienungsanleitung

①



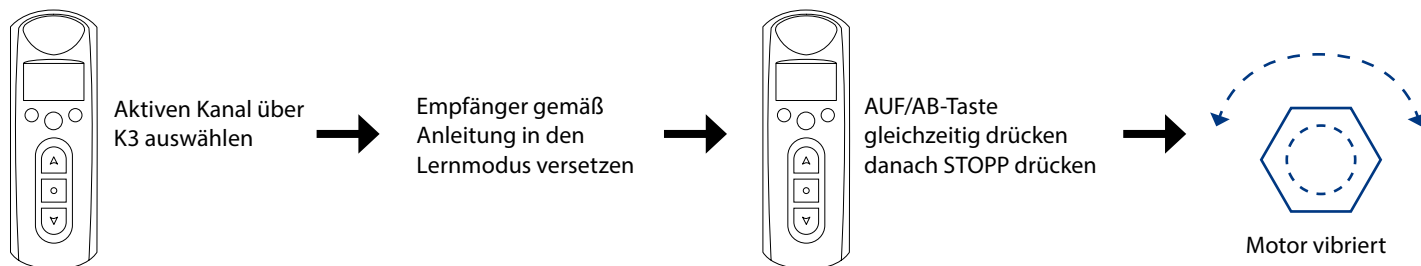
②



## Einlernen des Handsenders

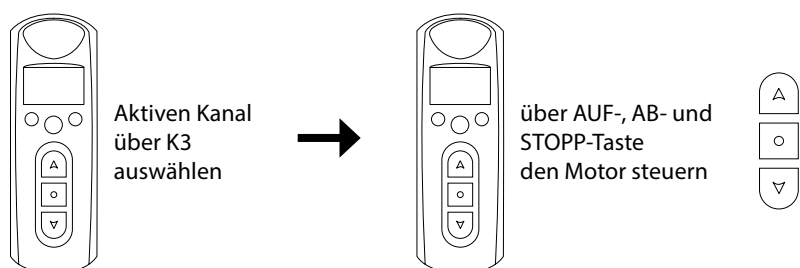
1. Wählen Sie am Handsender über die K3-Taste (Beschreibung siehe Seite 2) den gewünschten Kanal aus auf welchem der Empfänger programmiert werden soll (der aktive Kanal wird in der unteren Kanalleiste durch einen Rahmen markiert).
2. Versetzen Sie jetzt den anzusprechenden Funkempfänger oder Funkmotor gemäß zugehöriger Anleitung in den Lernmodus.
3. Drücken Sie nun innerhalb von 10 Sekunden die Auf- und Ab-Taste auf ihrem Handsender gleichzeitig und drücken Sie dann kurz die Stopp-Taste. Das erfolgreiche Einlernen wird durch ein kurzes Vibrieren des am Funkempfänger angeschlossenen Rohrmotors oder das Vibrieren des Funkmotors quittiert. Nun kann der Motor über die AUF/STOPP/AB Tasten auf Ihrem Sender angesteuert werden.

**Jede Taste muss für ca. 1 Sekunde gedrückt werden!**



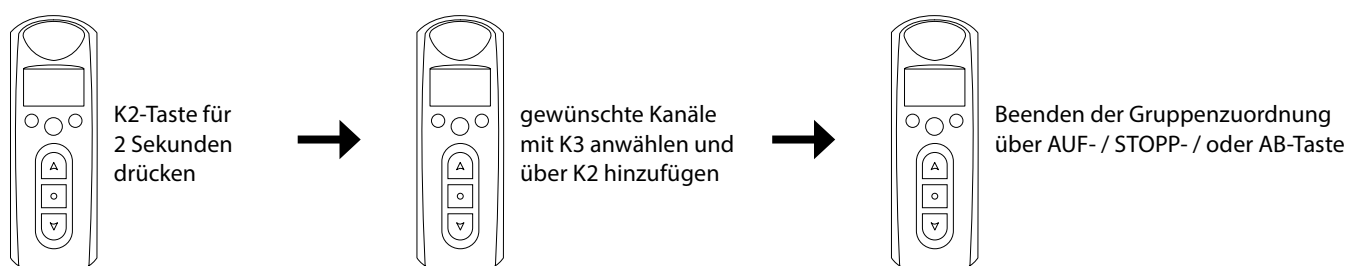
## Einzelbedienung

Wählen Sie mit Hilfe der Tasten K1 und K3 (Tastenbeschreibung siehe Seite 1) den gewünschten Kanal bzw. Motor aus. Drücken Sie kurz die AUF-, STOPP- oder AB-Taste, um den Betriebszustand des Motors zu steuern



## Einstellen der Gruppensteuerung

1. Drücken Sie zunächst die K2-Taste am Handsender für zwei Sekunden um den Gruppensteuerungsmodus zu aktivieren. Der ausgewählte Kanal blinkt nun in der oberen linken Ecke des Displays.
2. Jetzt können Sie mit den Tasten K1 und K3 die gewünschten Kanäle auswählen. Durch kurzes Drücken der K2-Taste können Sie den aktiven Kanal (im Display mit einem Viereck markiert) zur Gruppe hinzufügen. Verfahren Sie bei jedem weiteren Kanal, der zur Gruppe hinzu gefügt werden soll, nach dem selben Prinzip.
3. Um einen Kanal wieder aus der Gruppe zu entfernen, wählen Sie den zu löschenden Kanal mit K1 und K3 aus und drücken anschließend kurz die K2-Taste.
4. Wenn Sie mit Ihrer Einstellung zufrieden sind, drücken Sie die AUF-, STOPP- oder AB-Taste um die Gruppenzuordnung zu verlassen. Sie können nun die erstellte Gruppe über die Bedientasten ansteuern



Sollten Sie Probleme mit unserem Produkt oder ein defektes Gerät erhalten haben, wenden Sie sich bitte schriftlich oder per E-Mail an folgende Adresse:

**JAROLIFT®™**

ist eine eingetragene Marke der  
Schoenberger Germany Enterprises GmbH & Co. KG  
Zechstraße 1 – 7  
82069 Hohenschäftlarn

Tel.: 08178 / 932 932

Fax.: 08178 / 932 939

[info@jarolift.de](mailto:info@jarolift.de)

[www.jarolift.de](http://www.jarolift.de)

Technische Änderungen, Druckfehler und Irrtümer behalten wir uns vor.