



## GB Programming

**C** - Memorisation of the first transmitter

**D** - Addition/deletion of a transmitter: transmitter **b** is added if it is unknown, but deleted if it is already known.

**E** - Deletion of all transmitters

Use: F - G

## FR Programmation

**C** - Mémorisation du premier émetteur

**D** - Ajout/suppression d'un émetteur : si l'émetteur "b" est inconnu, il est ajouté mais si l'émetteur "b" est déjà connu, il est supprimé.

**E** - Suppression de tous les émetteurs

Utilisation : F - G

## DE Programmierung

**C** - Programmieren des ersten Senders

**D** - Hinzufügen/Löschen eines Senders: wenn Sender **b** unbekannt ist, wird er hinzugefügt aber wenn Sender **b** bereits bekannt ist, wird er gelöscht.

**E** - Löschen aller Sender

Bedienung: F - G

## IT Programmazione

**C** - Memorizzazione del primo trasmettitore

**D** - Aggiunta/eliminazione di un trasmettitore: se il trasmettitore **b** risulta sconosciuto, viene aggiunto, se invece risulta già presente viene eliminato.

**E** - Eliminazione di tutti i trasmettitori

Uso: F - G

## ES Programación

**C** - Memorización del primer emisor

**D** - Añadir/suprimir un emisor: si el emisor **b** es desconocido se añade pero si el emisor **b** ya es conocido, se suprime.

**E** - Supresión de todos los emisores

Utilización: F - G

## PT Programação

**C** - Memorização do primeiro emissor

**D** - Adição/supressão de um emissor: se o emissor **b** é desconhecido, é adicionado mas se o emissor **b** já for conhecido é suprimido.

**E** - Supressão de todos os emissores

Utilização: F - G

## NL Programmering

**C** - Opslaan van de eerste zender

**D** - Toevoegen/Verwijderen van een zender: als zender **b** onbekend is wordt hij toegevoegd maar als zender **b** al bekend is wordt hij verwijderd.

**E** - Verwijderen van alle zenders

Gebruik: F - G

## NO Programmering

**C** - Lagre den første senderen i hukommelsen

**D** - Tilføye/fjerne en sender: hvis sender **b** er ukjent, tilføyes den, men hvis sender **b** allerede er kjent, fjernes den.

**E** - Fjerne alle sendere

Bruk: F - G

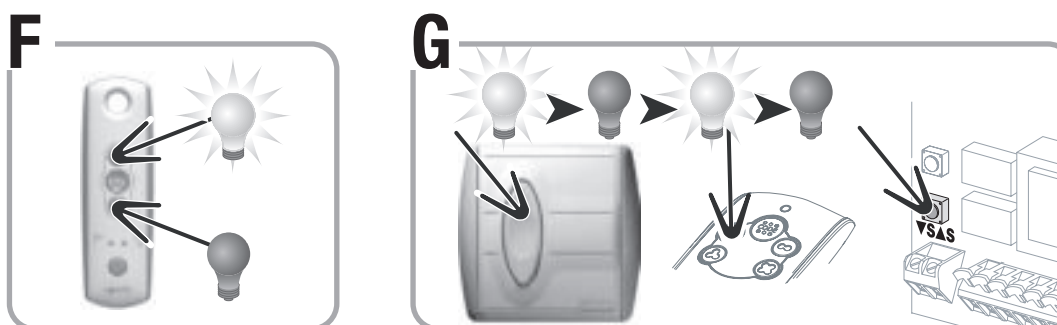
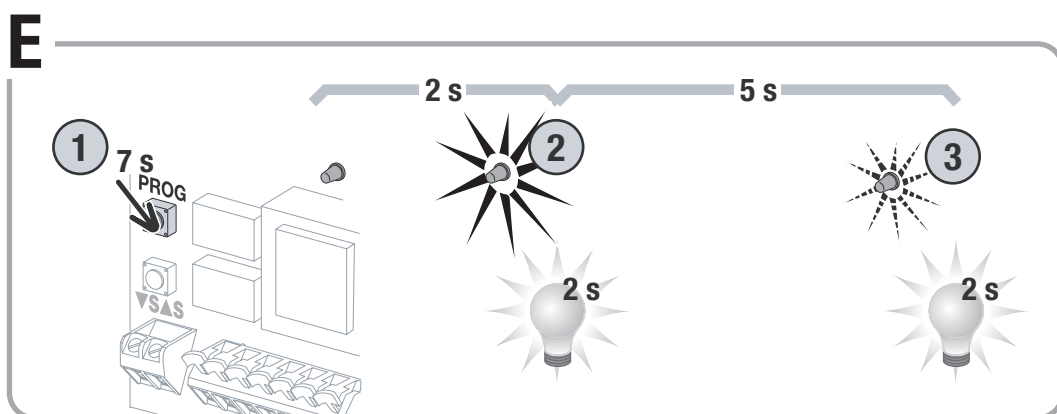
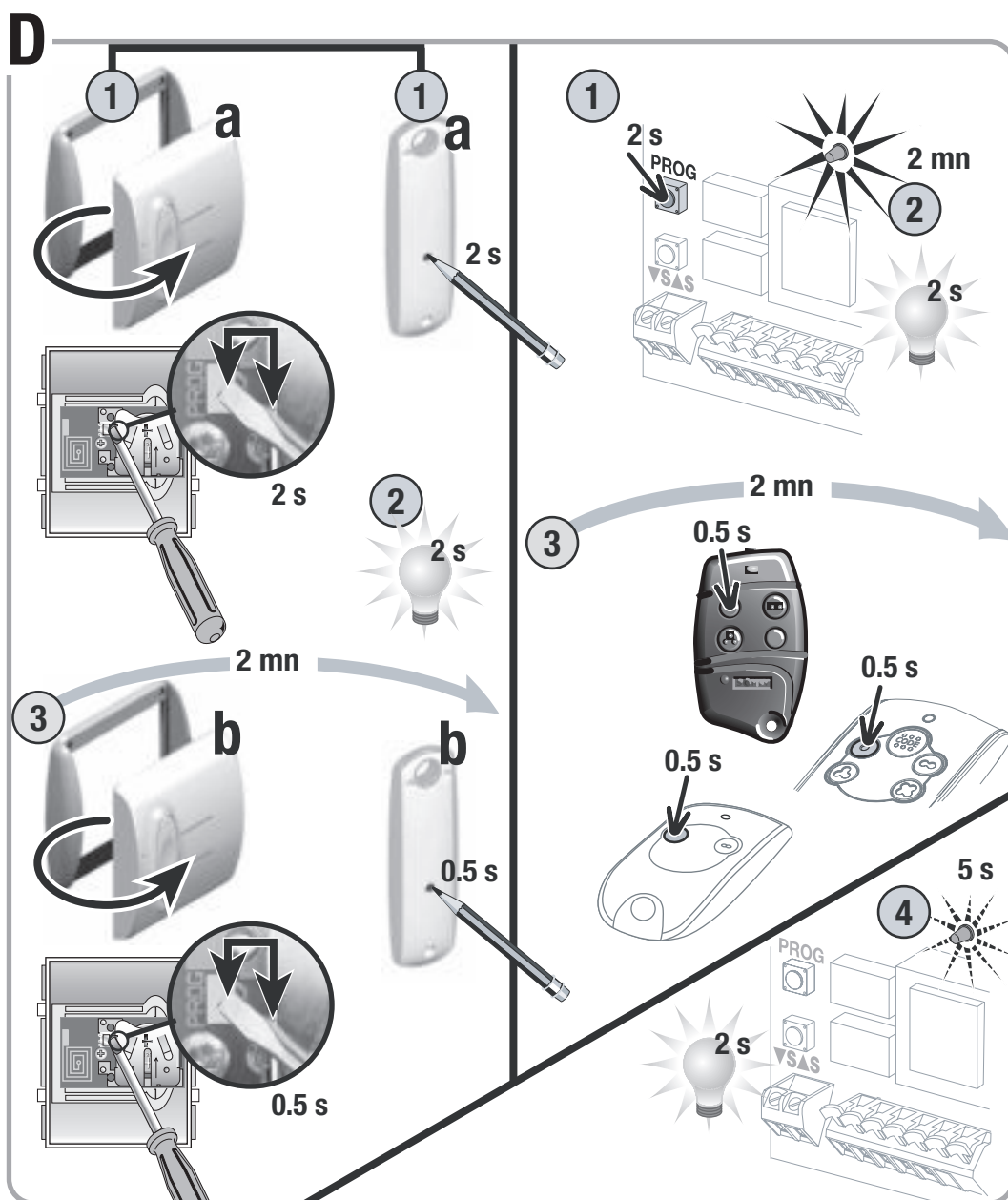
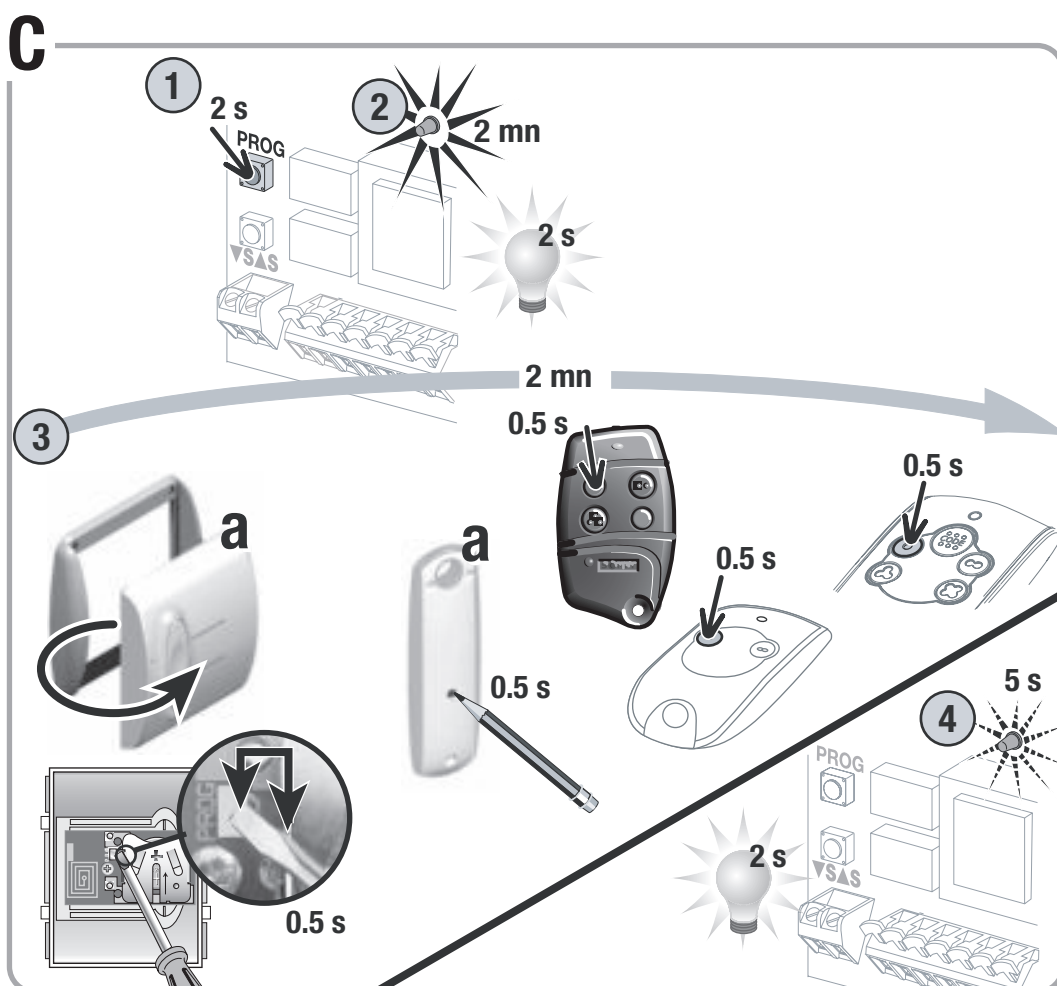
## SE Programmering

**C** - Memorering av den första sändaren

**D** - Tillägg/radering av en sändare: sändaren **b** läggs till om den är okänd, men raderas om den redan är känd.

**E** - Radera alla sändare

Använd: F - G



## FI Ohjelmointi

**C** - Ensimmäisen lähettimen muistiin tallennus

**D** - Lähettimen lisäys/poisto: Jos lähetin **b** on tuntematon, se lisätään, mutta jos se on jo tunnettu, se poistetaan.

**E** - Kaikkien lähetinten poisto

Käyttö: F - G

## DK Programmering

**C** - Lagring af den første sender i hukommelsen

**D** - Tilføje/sletning af en sender: Hvis sender **b** er ukendt, tilføjes den, men hvis sender **b** allerede er kendt, slettes den.

**E** - Sletning af alle senderne

Anvendelse: F - G

## PL Programowanie

**C** - Zaprogramowanie pierwszego nadajnika

**D** - Dodawanie/usuwanie nadajnika: jeśli nadajnik **b** jest nieznan, zostanie dodany, ale jeśli nadajnik **b** jest już znany, zostanie usunięty.

**E** - Usuwanie wszystkich nadajników

Użytkowanie: F - G

## CZ Programování

**C** - prvního vysílače do paměti Uložení

**D** - Přidání/zrušení vysílače: jestliže je vysílač **b** dosud neznámý, dojde k jeho přidání, ale jestliže je vysílač **b** již známý, dojde k jeho zrušení.

**E** - Zrušení všech vysílačů

Použití: F - G

## HR Programiranje

**C** - Memoriranje prvog predajnika

**D** - Dodavanje/odstranjivanje predajnika : u slučaju da je predajnik **b** nepoznat on je dodan ali ako je predajnik već poznat onda je on odstranjen.

**E** - Odstranjivanje svih predajnika

Upotreba : F - G

## SI Programiranje

**C** - Memorizacija prvega oddajnika

**D** - Dodajanje/odstranjevanje oddajnika: če je oddajnik **b** še neprepoznan, je dodan, ampak če je oddajnik **b** že prepoznat, je odstranjen.

**E** - Odstranjevanje vseh oddajnikov

Uporaba : F - G

## HU Programozás

**C** - Az első adóegység betanítása

**D** - Adóegység hozzáadása/törlése: amennyiben a **b** adóegység ismeretlen, ez hozzáadódik, viszont ha a **b** adóegység már ismert, ez törlőve lesz.

**E** - Összes adóegység törlése

Használat: F - G

## RO Programare

**C** - Memorarea primului emițător.

**D** - Adăugarea/ștergerea unui emițător : dacă emițătorul **b** este necunoscut, este adăugat, dar dacă emițătorul **b** este deja cunoscut, acesta este șters.

**E** - Ștergerea tuturor emițătorilor.

Utilizare : F - G

## TR Programiama

**C** - Birinci vericinin hafızaya alınması

**D** - Bir vericinin eklenmesi/iptali : eğer **b** vericisi bilinmez ise eklenir fakat eğer **b** vericisi önceden biliniyorsa iptal edilir.

**E** - Bütün vericilerin iptali

Kullanım : F - G