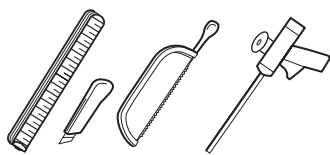


THERMOFLEX



Werkzeug

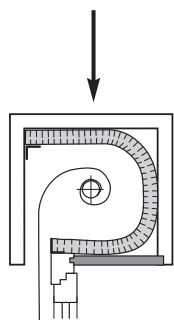
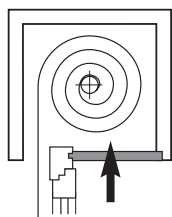
Cutter

kleine Eissäge oder Blechschere

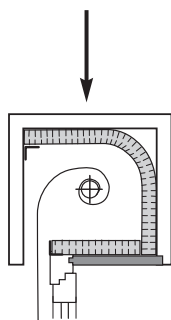
Montageschaum/Pistole

UNTERSCHIEDUNGSMERKMALE

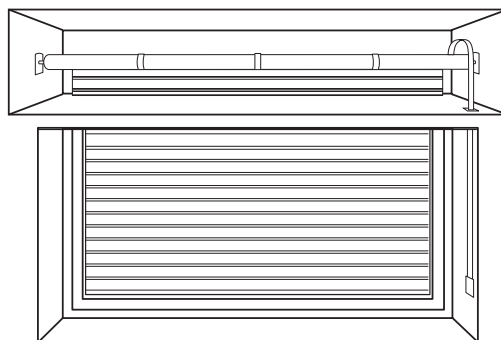
A Revision von unten



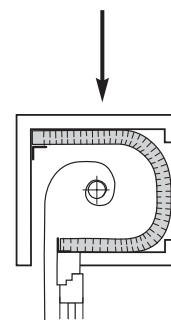
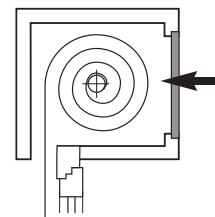
1-teilige Dämmung



2-teilige Dämmung mit Fuge am Verschlussdeckel

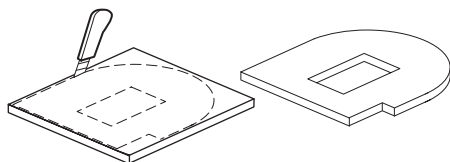


B Revision von vorne

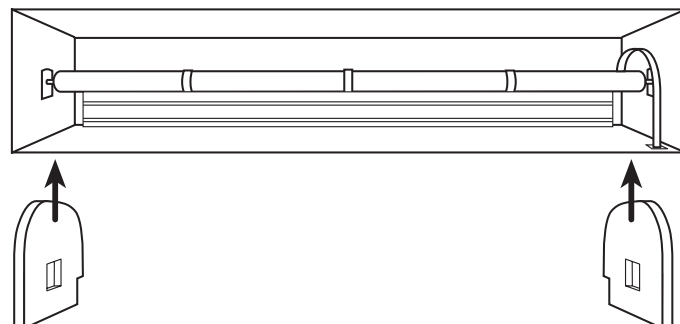


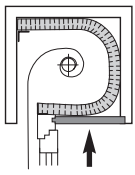
1-teilige Dämmung

SEITLICHE DÄMMUNG



Zuerst werden die beiden seitlichen Dämmplatten ausgemessen, zugeschnitten und mit Schaum eingeklebt.





A. Revision von unten

1-teilige Dämmung

Die Montage des Thermo-Flex erfolgt in der Regel 3-teilig je Rolladenkasten.

Den Kasteninnenraum ausmessen.
Länge der Dämmplatten festlegen,
Länge = Tiefe oben + Höhe + Tiefe unten



Maße auf Dämmplatten übertragen.
Die beiden äußeren Platten ausmessen und zuschneiden (Cutter Messer und kleine Eisensäge). Die 3. Platte, das mittlere Passstück, später ausmessen.

Erst muss jeweils ein Thermo-Flex Teil rechts und links ins Auflager eingebaut werden. Die Dämmplatten werden mit Montageschaum fixiert, der oben auf der Dämmung und im Rolladenkasten oben aufgebracht wird. Dämmung einbauen.

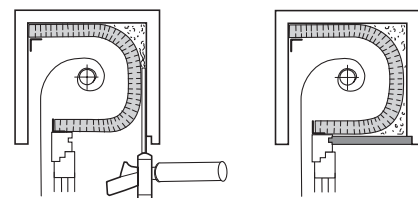
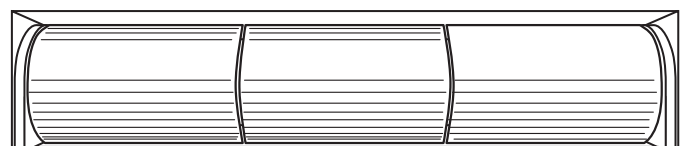
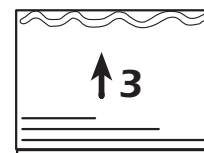
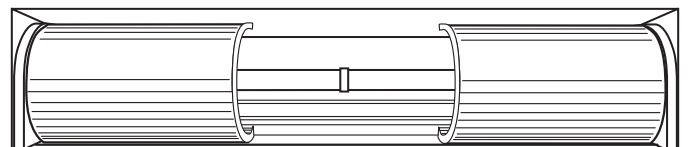
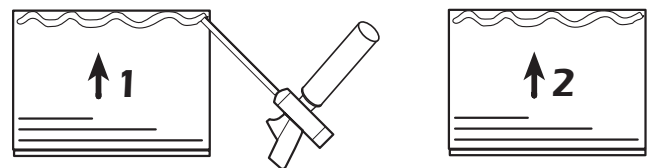
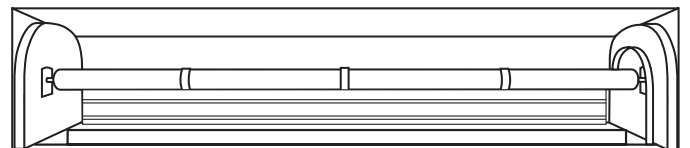
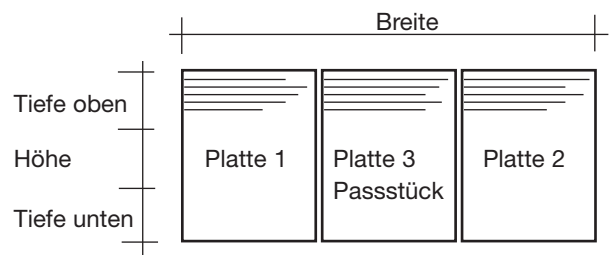
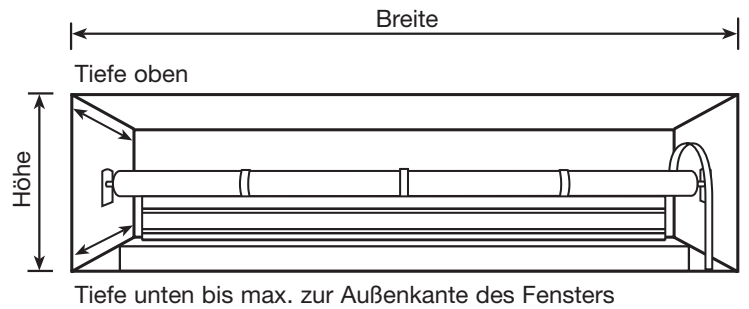
Die Dämmung benötigt oberhalb des Blendrahmens einen Anschlag (z.B. Winkel), damit sie nicht in den Rollraum des Rolladens hineinragt.

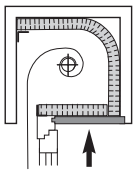
Zum Schluss wird das mittlere Passstück ausgemessen und eingesetzt.

Die Dämmplatten müssen im Innenbereich oben und unten sowie an den Stoßbereichen mit Montageschaum oder Fugendichtband fixiert und abgedichtet werden.

Vorhandenen Verschlussdeckel wieder einsetzen – fertig!

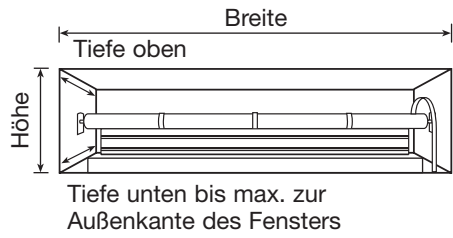
Zu Revisionszwecken:
Dämmung links und rechts, sowie unten einschneiden und Dämmung aufklappen. Nach Revision, alle Schnitte wieder versiegeln.





A. Revision von unten

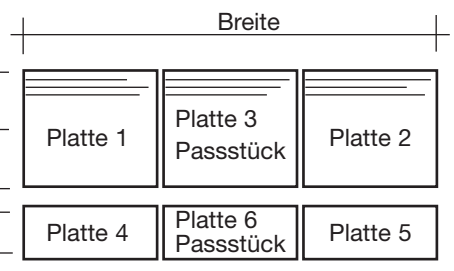
2-teilige Dämmung



Die Plattenstücke dürfen nicht kleiner als 35 cm sein!



- 1. Länge = Tiefe oben + Höhe
- 2. Länge = Tiefe unten



Die Montage des Thermo-Flex erfolgt hierbei in 2 Abschnittslängen.

Den Kasteninnenraum ausmessen.
Länge der Dämmplatten festlegen,
1. Länge = Tiefe oben + Höhe
2. Länge = Tiefe unten

Maße auf Dämmplatten übertragen.
Die beiden äußeren Platten (1 + 2) ausmessen und zuschneiden (Cutter Messer und kleine Eisensäge). Die 3. Platte, das mittlere Pastsstück, später ausmessen.

Erst muss jeweils ein Thermo-Flex Teil rechts und links ins Auflager eingebaut werden. Die Dämmplatten werden mit Montageschaum fixiert, der oben auf der Dämmung und im Rolladenkasten oben aufgebracht wird. Dämmung einbauen.

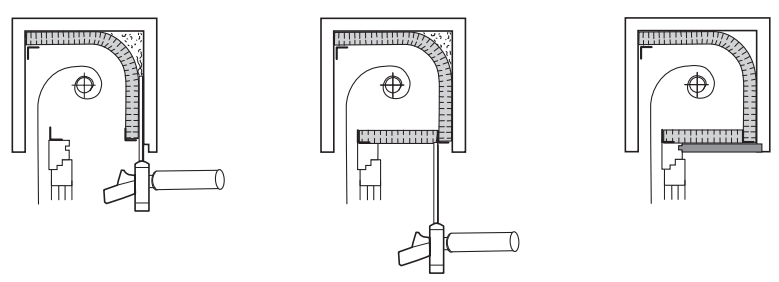
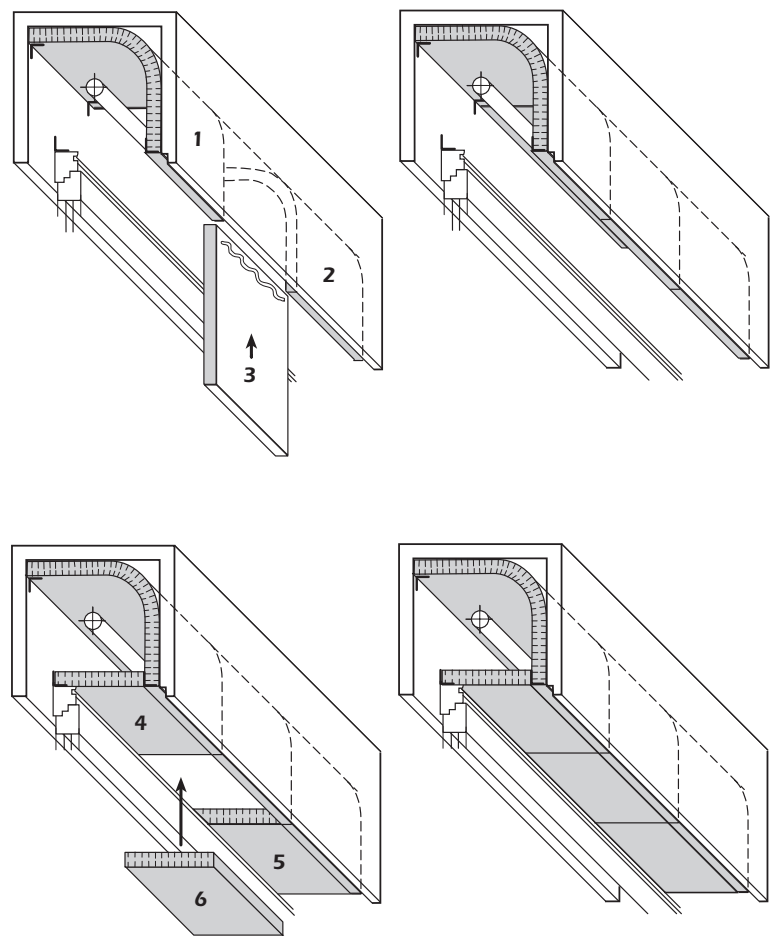
Zum Schluss wird das mittlere Pastsstück (3) ausgemessen und eingesetzt.

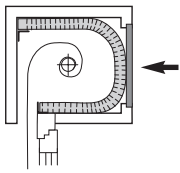
Die Dämmplatten müssen im Innenbereich oben und unten sowie an den Stoßbereichen mit Montageschaum oder Fugendichtband fixiert und abgedichtet werden.

Danach die Dämmplatten 4 -6 nach dem gleichen Verfahren einbauen und mit Montageschaum fixieren und alle Fugen abdichten.

Vorhandenen Verschlussdeckel wieder einsetzen – fertig!

Zu Revisionszwecken:
Dämmung links und rechts, sowie unten einschneiden und Dämmung aufklappen. Nach Revision, alle Schnitte wieder versiegeln.





B. Revision von vorne

1-teilige Dämmung

Die Montage des Thermo-Flex erfolgt in der Regel 3-teilig je Rolladenkasten.

Den Kasteninnenraum ausmessen.
Länge der Dämmplatten festlegen,
Länge = Tiefe oben + Höhe + Tiefe unten



Maße auf Dämmplatten übertragen.
Die beiden äußeren Platten ausmessen und zuschneiden (Cutter Messer und kleine Eisensäge). Die 3. Platte, das mittlere Passstück, später ausmessen.

Erst muss jeweils ein Thermo-Flex Teil rechts und links ins Auflager eingebaut werden. Die Dämmplatten werden mit Montageschaum fixiert, der oben und unten auf der Dämmung oder im Rolladenkasten oben und unten aufgebracht wird. Dämmung einbauen.

Die Dämmung benötigt oberhalb des Blendrahmens einen Anschlag (z.B. Winkel), damit sie nicht in den Rollraum des Rolladens hineinragt.

Zum Schluss wird das mittlere Passstück ausgemessen und eingesetzt.

Die Dämmplatten müssen im Innenbereich oben und unten sowie an den Stoßbereichen mit Montageschaum oder Fugendichtband fixiert und abgedichtet werden.

Vorhandenen Verschlussdeckel wieder einsetzen – fertig!

Zu Revisionszwecken:
Dämmung links und rechts, sowie unten einschneiden und Dämmung aufklappen. Nach Revision, alle Schnitte wieder versiegeln.

